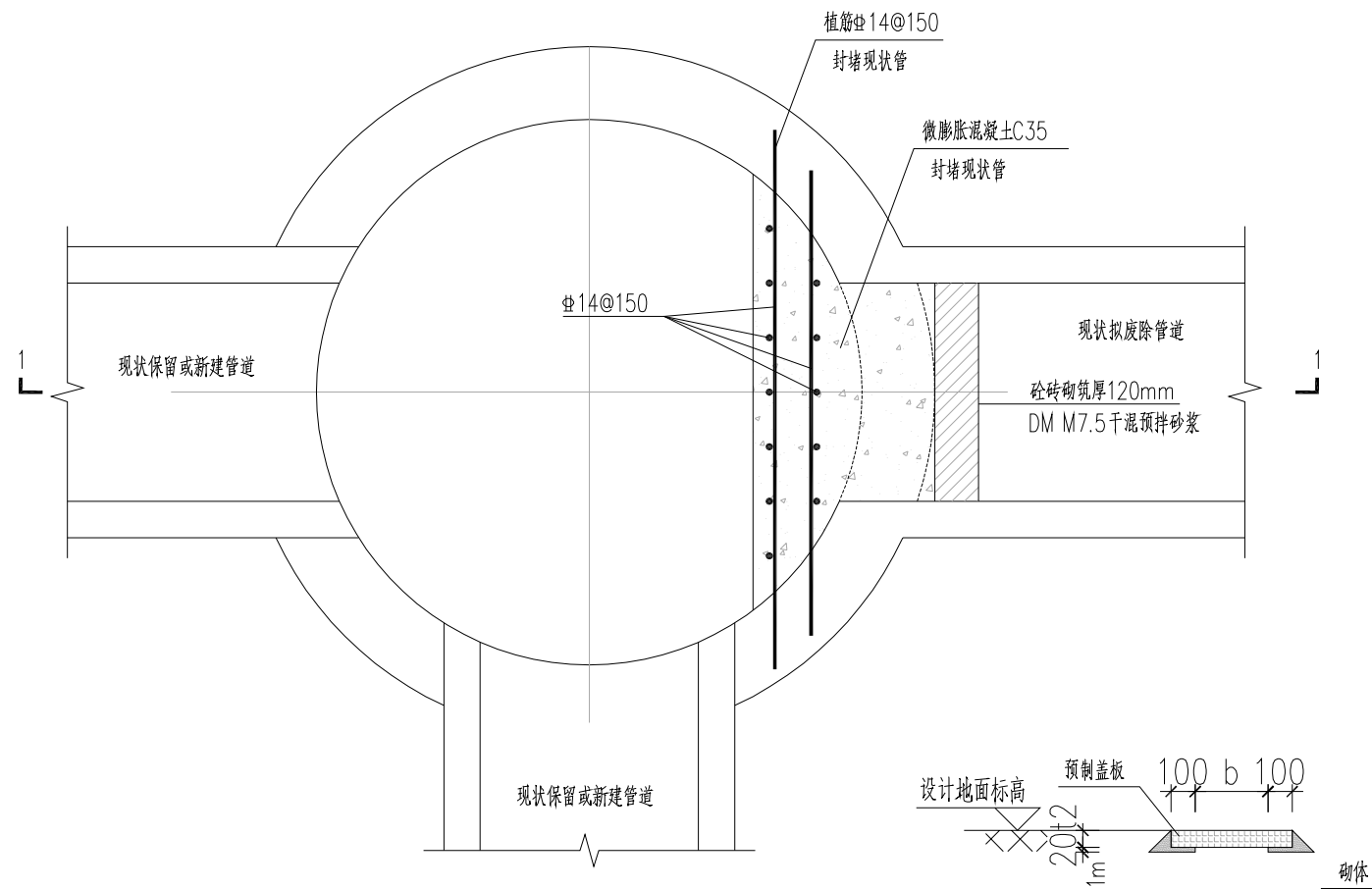
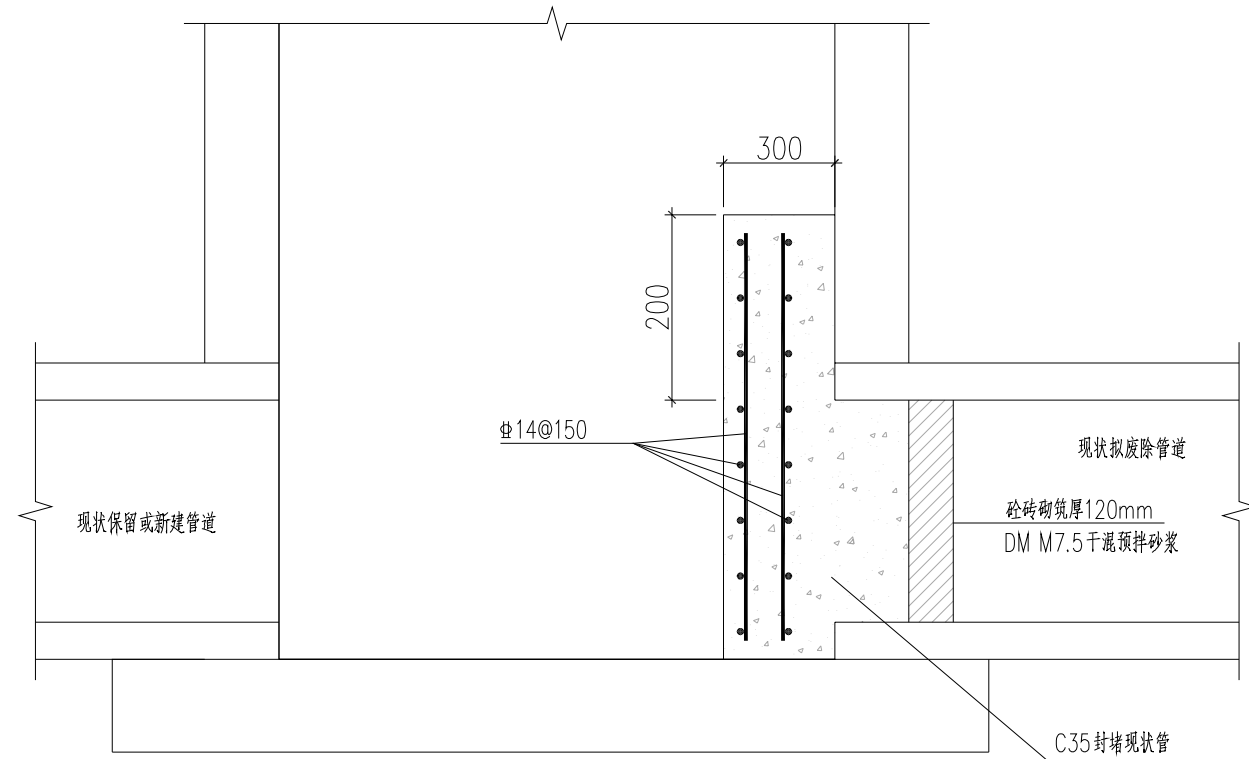


道路下现状阀门井废除封堵大样图

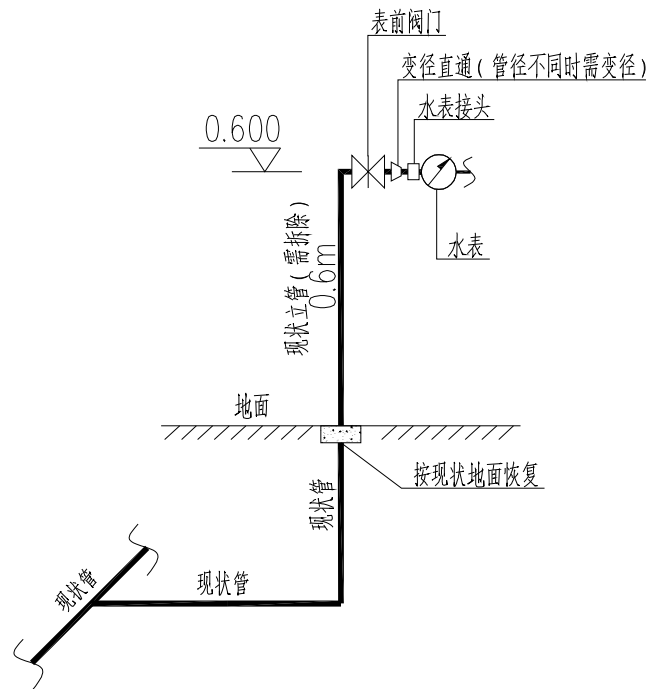
说明:本图不含道路恢复做法厚度,该做法详见相关图纸,其下部土层压实度按道路标准取值



现状管封堵平面图



1-1



现状用户水表前立管废除大样图

说明：

1. 旧管拆除区域内的现状阀门井需打烂回填，并收回阀门提交给业主单位，回填尺寸按图集《17ZS02 给水工程》S335页。
2. 每户水表前的现状立管按0.6m长度拆除，并运送至指定废料地点。
3. 本图尺寸单位：毫米；标高单位：米。
4. 混凝土时采用混凝土实心砖，强度等级为MU20。
5. 植筋必须由专业厂家完成或专业厂家的技术人员指导施工；
6. 植筋钻孔位置不得破坏纵向钢筋的受力性状，不得损伤梁纵向钢筋。
7. 钻孔孔位直径不宜小于 $(D+3)$ mm，不得大于 $(D+10)$ mm,D为种植钢筋的植筋。
8. 钻孔孔位及直径的有效深度均不得小于15D，具体深度参照锚固胶产品说明。
9. 当直线长度不够时，采用斜向弯折处理来满足有效深度。
9. 植筋前孔洞必须清理干净，保持干燥。
10. 钢筋种植完成12小时（夏季）/24小时（冬季）内不得扰动。
11. 种植钢筋与受力配筋采用搭接焊接按施工五定，但必须满足相应的焊接技术规范。
12. 若无注明，种植钢筋直径与受力配筋直径相同。
13. 承重结构用的胶粘剂必须进行粘剂抗拉强度检验，检验时，其粘剂抗拉强度标准值，应根据湿值水平为0.90，抗拉率为95%的要求确定。
14. 胶粘剂性能应符合国家标准《工程结构加固材料安全性鉴定技术规范》GB50728-2011第4.2.2条的规定。
15. 承重结构加固工程中严禁使用不饱和聚酯树脂和醇酸树脂作为胶粘剂。
16. 其他构筑物单体未明确处参考本说明。
17. 新旧砼交接处须凿毛或刷净，并清理干净，不得有灰尘。
18. 浇筑前8~20分钟内，旧砼表面用环氧树脂砂浆浸渍润刷。

<div></div> 中国市政工程东北设计研究总院有限公司						建设单位		东莞市水务集团供水有限公司			
						工程名称		东莞市供水设施更新改造项目-东莞市供水管网更新改造二期工程（虎门标段）			
审 定	薛 昆		校 核	刘 健 辉		子项名称		东风社区			
审 核	崔 壮		设 计	李 剑 成		现状设施废除大样图					
项目负责人	袁 琳		制 图	杜 周 武		阶 段	施 工 图	专 业	给 排 水	比 例	
专业负责人	梁 伟		日 期	2023. 12	图 号	HM-DF-SS-12	工程编号	DG2023P021S	版 次	A	